




MEMORIA 2014

ÍNDICE



CARTA DEL DIRECTOR.....	3
IMP CONSULTORES.....	5
EN PRIMERA PERSONA.....	9
CASOS DE ÉXITO.....	16
RESPONSABILIDAD SOCIAL CORPORATIVA.....	28
NUESTROS SERVICIOS.....	32

A decorative background pattern consisting of a grid of triangles. The triangles are arranged in a staggered fashion, with some pointing up and some pointing down. The colors are white and light blue, set against a light blue background. The text 'CARTA DEL DIRECTOR' is centered horizontally and partially overlaps the pattern.

CARTA DEL DIRECTOR

2014 ha sido un año positivo para IMP Consultores. Tras un par de años de cierta incertidumbre influenciado fundamentalmente por la crisis económica, hemos recuperado la senda del crecimiento. En concreto, hemos incrementado nuestra facturación casi un 20% respecto al año anterior, consiguiendo un beneficio antes de impuestos del 7.5% sobre las ventas. En 2015 nuestro objetivo es mantener un crecimiento sostenido.

Hemos cerrado proyectos con empresas líderes en sus sectores como Brenntag Química, Airbus o Laboratorio Zotal, incrementado los contratos a través de licitaciones en Organismos públicos (Ayuntamiento de Sevilla, de Lucena, de Vélez Málaga, etc.) y hemos asesorado a emprendedores a poner en marcha sus proyectos a partir de la filosofía Lean Startup. Hemos materializado nuestra presencia en América Latina, con la apertura de una oficina en México.

Como empresa de servicios profesionales es vital tener el mejor equipo de profesionales para ofrecer el mejor servicio y aportar valor a nuestros clientes. Procuramos que nuestros profesionales estén motivados y trabajen a gusto. Para eso, tenemos un programa de formación continua y un catálogo de medidas para conciliar la vida personal y profesional.



Tras 20 años de andadura, si algo nos ha caracterizado ha sido la ilusión y el esfuerzo por convertir IMP Consultores en la empresa que es hoy, referente en la mejora de productividad y en la Dirección de Operaciones de las empresas en Andalucía. A lo largo de este tiempo nos hemos mantenido fieles al compromiso con nuestros clientes, ofreciéndoles un servicio de consultoría de gestión de operaciones de alto nivel a medida, trabajando al unísono con ellos para afrontar los retos pasados, presentes y futuros.

Emilio Álvaro Gómez García

Director General de IMP Consultores



IMP CONSULTORES

IMP Consultores es una empresa de consultoría de gestión de operaciones que ofrece soluciones para ayudar a sus clientes a mejorar sus procesos, eliminando todo aquello que no aporte valor, reduciendo costes y aumentando su flexibilidad para garantizar su rentabilidad a corto y largo plazo, en todo el territorio nacional y América Latina.

Nuestro compromiso es ofrecer soluciones para mejorar la productividad de las empresas a través de las operaciones, garantizando el cumplimiento de su propuesta de valor, de manera cuantificable y medible.

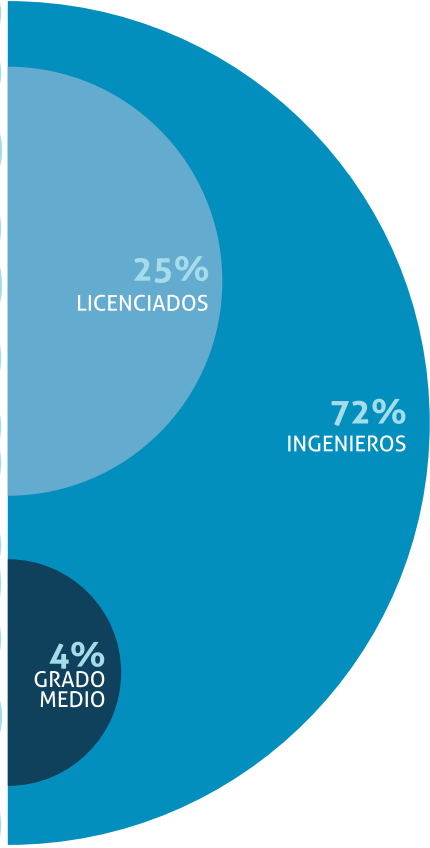


Hemos crecido un 20% con respecto al año 2013.

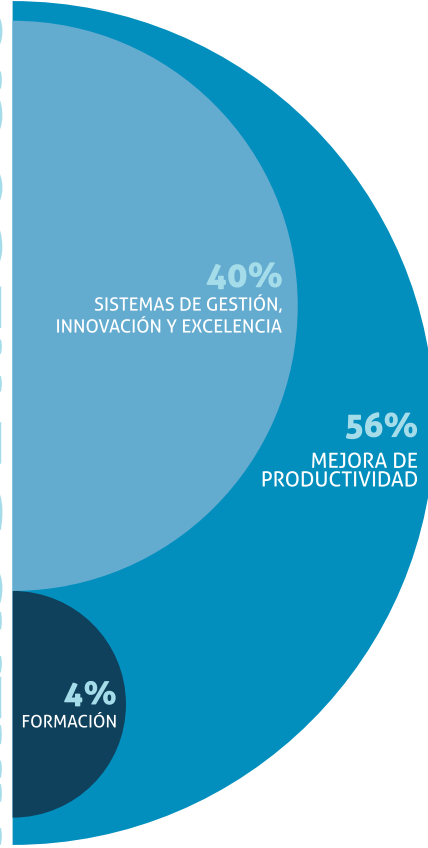
Hemos trabajado con 160 empresas.

El 80% cuentan con nosotros desde hace más de 10 años.

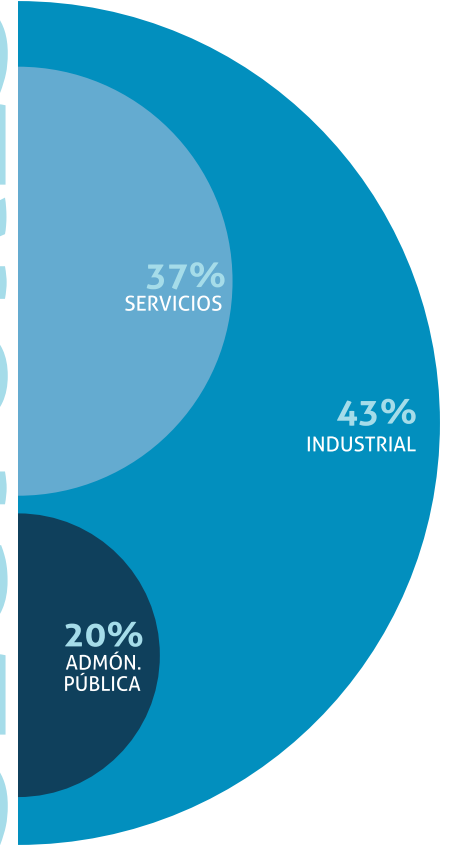
FORMACIÓN



ÁREAS DE NEGOCIO



SECTORES



*“Trabajamos para hacer lo complejo simple,
ayudando a nuestros clientes a alcanzar
su máximo rendimiento”*

1994

Nace IMP Consultores



1996

Área de Sistema de Gestión



1998

Expansión Nacional



2004

Internacionalización



2014

20 Aniversario





EN PRIMERA PERSONA



Juan Pablo Felipo

Responsable de Operaciones de la Zona Nordeste de Brenntag

Soy Responsable de Operaciones de la Zona Nordeste, donde contamos con tres centros propios que se gestionan de manera diferente por la tipología de productos que se manejan y las operaciones asociadas a ellas, en concreto en el Centro de Jordi Camp se gestionan productos de grado Food y grado Farma, en el Centro de Els Xops hablamos de productos industriales y el Centro de Coll de la Manya es un almacén de productos pre-pack de diferente tipología (Food, Feed, Farma, etc).

Empecé mi carrera profesional con Brenntag en el año 2007 como Responsable de Operaciones de la Zona Este, y en 2014 la empresa me propuso un cambio para ocupar la posición en la que estoy actualmente.

Brenntag, líder mundial del mercado de la distribución de productos químicos, está presente en los principales mercados del mundo con su extensa gama de productos y servicios.

Desde su sede central en Mülheim an der Ruhr, Alemania, Brenntag opera una red mundial con más de 490 centros de distribución en 72 países. La empresa, que cuenta con más de 13.500 empleados en todo el mundo, alcanzó un volumen de ventas de 10.000 millones de euros (13.300 millones de USD) en 2014.

Brenntag conecta a fabricantes y usuarios de productos químicos.

El grupo respalda a sus clientes y proveedores con soluciones diseñadas a medida para la distribución de productos químicos industriales y especiales.

Con más de 10.000 productos y una red de proveedores de nivel internacional, Brenntag ofrece soluciones integrales a sus más de 170.000 clientes. Esto incluye tecnologías de aplicación específicas, un completo servicio técnico y servicios de valor añadido, como la planificación de entregas just in time, el servicio de mezclas y formulaciones, el reenvasado, la gestión de stocks y la manipulación de envases retornables.

Su dilatada experiencia y su fortaleza en los mercados locales de cada país han convertido a Brenntag en el líder mundial del mercado de la distribución de productos químicos.

Acerca de Brenntag Química

Brenntag Química, S.A.U. (anteriormente PQS Productos Químicos Sevillanos) entró a formar parte del Grupo Brenntag en 1997. Desde su sede de Dos Hermanas (Sevilla) se coordinan las actividades de la empresa en España y Portugal, países que conforman la región Brenntag Iberia, que cuenta con 12 emplazamientos y unos 365 empleados. En 2014, la cifra de ventas de Brenntag Iberia ascendió a 268 millones de Euros (España: 252; Portugal: 16).

¿Por qué decide implantar la metodología 5s en Brenntag?

Todo parte de nuestro responsable directo José Joaquín García, actual Director de Operaciones Sur de Europa (Iberia e Italia), el cual nos transmitió las ventajas de trabajar con metodología Lean y los resultados que se podían llegar a obtener, en concreto, una herramienta de trabajo para aumentar la Cultura de Seguridad, Calidad y Eficiencia del Centro, y todo ello enlazado sin duda con el crecimiento personal y profesional del equipo humano, objetivos que están alineados con la Política de la compañía y que son prioritarios.

Se propusieron al equipo varias opciones de mejora, enfocándolas a diferentes sectores de nuestro negocio y diferentes Centros de Iberia.

Se empezó a trabajar con IMP en nuestra Central que se encuentra en Dos Hermanas (Sevilla) a través de un Estudio Potencial de Mejora para la Productividad del centro, que compartí con mi compañero José Luís Camiña, actual Responsable de Operaciones de la Zona Sur.

Contentos con el resultado, la compañía decidió seguir trabajando en este camino y comenzar el Proyecto de 5S's en Jordi Camp convencidos de que traería buenos resultados.

¿Cómo ha sido el proceso de implantación?

El proceso de implantación ha sido correcto en los tiempos establecidos por IMP, dedicándole el tiempo necesario a la formación del personal en cada S, explicando los contenidos de manera clara y ordenada, hecho que ayudó a que el personal del centro se sintiese seguro de que los resultados que se iban a obtener traían una mejor calidad del trabajo en su día a día.

Para poder implantar las 5S's es básico que el personal que lo va a llevar a cabo crea en ello, se involucre, y lo empuje.

De otro modo la metodología carece de sentido puesto que nunca se llegará a obtener los resultados esperados. En Jordi Camp el personal consiguió entrar en la dinámica y con la ayuda de IMP se implantó definitivamente la metodología, hecho que no es definitivo, dado que el mantenimiento de la misma es la clave para que siga teniendo sentido y la mejora sea continua, siendo éste el objetivo principal.

¿Qué esperaba de IMP Consultores?

Desde mi punto de vista IMP ha cumplido con las expectativas, se ha implicado totalmente con el equipo de proyecto y ha liderado correctamente el mismo. Los tiempos han sido los adecuados, e incluso hemos requerido de su presencia en momentos puntuales durante la implantación, y la respuesta ha sido siempre positiva.

IMP ha formado, ha involucrado y ha hecho seguimiento en todo momento del proyecto tanto presencialmente como a distancia, aportando su experiencia y siendo principales partícipes de la correcta implantación de las 5S's en el centro. Expectativas cumplidas desde mi punto de vista.

“Conseguimos tener un centro de trabajo más ordenado, limpio y bien estructurado, en definitiva más seguro y productivo.”

¿Qué resultados se han obtenido? ¿Cómo ha cambiado vuestra forma de trabajar?

Los resultados han sido buenos, el cambio entre el antes y el después ha sido significativo en todos los sentidos, consiguiendo tener un centro de trabajo más ordenado, limpio, bien estructurado, y en definitiva más seguro y productivo.

El personal que está llevando a cabo la metodología realmente ha podido comprobar que se obtienen buenos resultados, traduciéndose también en mejora de Calidad de trabajo, y reflejando una mejora considerable en el servicio a clientes, que ayuda a afianzarlos y ganar fuerza frente a los competidores.

Ahora disponemos de una herramienta que nos ayuda a seguir el camino para mantener una mejora continua, y sobre todo hemos ganado una manera de pensar y ver las cosas mucho más claras, al contar con un objetivo común.

¿Cuáles son los proyectos y objetivos de la empresa en esta línea?

La compañía sigue trabajando en esta línea, y ejemplo de ello es la implantación de las 5S's que se está realizando a día de hoy en el resto de centros de Iberia, con el objetivo de estandarizar los procesos y obtener resultados positivos en todos y cada uno de ellos, contando con IMP para el desarrollo e implantación del proyecto, lo que demuestra que la experiencia en Jordi Camp ha sido muy positiva.

En el contexto actual, en su opinión, ¿cuál es la importancia de la adopción de herramientas o modelos de mejora continua, desde el punto de vista de la operativa, para que las empresas puedan ser sostenibles en el tiempo?

Disponer de herramientas o modelos de mejora continua es básico para el crecimiento y desarrollo de cualquier compañía, eliminar aquello que no aporta valor a la empresa es objetivo

principal de este tipo de modelos, dado que la exigencia tanto de las Administraciones como de nuestros clientes es cada vez mayor y crece exponencialmente.

Por esa razón se debe de encontrar el punto óptimo en los procesos operativos que maximice la Seguridad, Calidad y Eficiencia de nuestros procesos. Si no conseguimos encontrar ese punto óptimo, que además es lo que conseguirá diferenciarnos de nuestros competidores, será más complicado hacer frente a momentos difíciles, y lograr la sostenibilidad en el tiempo.

A mi parecer en Brenntag lo hemos entendido, y resultado de ello son los proyectos que ya se han implantado y se seguirán implantando en esta línea.

Ángel Matas Martín

*Director del Área de Fomento, Promoción,
Desarrollo Económico y Empleo.
Ayuntamiento de Vélez Málaga.*

Soy responsable de la estrategia municipal para empresas, del Plan Estratégico Vélez Málaga Futura 2015 – 2025 y de los programas de financiación de iniciativas de desarrollo integral del municipio.

¿Por qué decide el Ayto. poner en marcha un proyecto impulsar la Innovación en pymes veleñas?

El objetivo de desarrollar una estrategia en materia de innovación por parte de este ayuntamiento es parte de un análisis exhaustivo de la realidad y el potencial del tejido productivo municipal.

La existencia de empresas motoras en sectores de nuestra economía (agroalimentario, turístico, logística...) ha generado una industria auxiliar e iniciativas emergentes que requerían una capacitación y asesoramiento en materia de innovación para incrementar tanto su competitividad como la de nuestro sector productivo en su conjunto.

ORGANISMO AUTÓNOMO LOCAL



Empleo y Desarrollo

¿Cómo se ha desarrollado el proyecto? ¿Se han alcanzado los objetivos fijados?

El balance actual, analizando aun los objetivos a corto y medio plazo, es positivo en términos de mayor competitividad, participación y generación de empleo.

La imagen del ayuntamiento se ha visualizado en las empresas como la de un colaborador con capacidad de ofrecer recursos de valor añadido para las mismas. Las empresas han detectado que la inversión en términos de tiempo y esfuerzo en materia de asesoramiento y capacitación permite generar soluciones a corto plazo.

¿Cómo colaboradores en este proceso, qué opinión tiene de IMP Consultores?

La figura del DIPEX ha sido esencial para la consecución de los objetivos, fundamentalmente porque dada la trayectoria profesional y su conocimiento de la Pyme, la implementación de los diferentes recursos ofertados se ha llevado a cabo de una manera integral, personalizada y eficiente cumpliendo con las expectativas de los promotores y de la empresa.

¿Qué proyectos tiene previstos el Ayuntamiento en esta línea?

Dentro del Plan estratégico Vélez Málaga Futura 2015 – 2025 existen numerosas iniciativas que requieren de un programa innovador implementado de manera permanente en las empresas. Iniciativas como Ciudades Inteligentes en la que ya estamos inmersos contribuyen a generar una cultura empresarial basada en la innovación. Igualmente como institución serán significativos los avances en los próximos años materia open data y trámites telemáticos con la administración.

En el contexto actual, en su opinión, ¿cuál es la importancia de la adopción de herramientas de gestión del I+D+I para la competitividad de las pymes?

El potencial de la I+D+i radica en la capacidad de que la innovación – entendida como el esfuerzo que una empresa hace para efectuar un cambio en el potencial económico o social– se implemente en las empresas desde una perspectiva que equilibre tanto la trayectoria real de la empresa como su visión en el medio plazo. Fortalecer este binomio impide que se generen desajustes en materia de desarrollo e investigación que introducen a la empresa en una carrera de obstáculos permanente. En materia de I+D+i, si cabe, la adaptabilidad al status quo de la empresa es un requisito primordial y requiere, junto al afianzamiento previo de una cultura en este sentido y lo que ello conlleva en relación a la asimilación de nuevos paradigmas en sus elementos transversales como la gestión de procesos, la capacitación de activos humanos, etc., de un asesoramiento especializado que va más allá de ofrecer exclusivamente soluciones tecnológicas y propuestas de éxito desligadas del día a día de la empresa.



CASOS DE ÉXITO

Laboratorios Zotal

Gestión de operaciones

Laboratorios Zotal, una de las empresas familiares más antiguas de España, en 2008 inició un proceso de mejora continua en busca de la excelencia de la mano de IMP Consultores. Tras un análisis inicial del potencial de mejora de su área de operaciones se identificaron una batería de acciones que han sido implementadas en la última fase del proyecto, entre las que destacan:

Implantación de un sistema de planificación y gestión de la producción. El nuevo sistema ha permitido una gestión más ágil, basada en los niveles de stock que pretenden alcanzarse (puntos de pedido) a nivel de producto terminado y de semielaborado.

Reducción del stock de producto terminado y ajustado lo máximo posible a los puntos de pedido ‘teóricos’, asegurando asimismo el alto nivel de servicio que la empresa presta.

Reducción de los tiempos de preparación, mediante técnicas de mejora, tipo SMED, que han permitido a la empresa una mejora de su flexibilidad.

Definición de los parámetros de trabajo en la nueva sistemática, teniendo en cuenta la estacionalidad de las ventas:

1. *Tamaño de los lotes y tiempos de preparación.*
2. *Tiempo de respuesta desde el lanzamiento de la orden hasta que está cumplimentada en su ubicación correspondiente.*
3. *Puntos de pedido, stocks mínimos y máximos aconsejables.*
4. *Necesidad de recursos mínimos en base a la carga de trabajo en cada momento del año.*

Implicación del personal directo en las acciones de mejora, mediante la participación activa del mismo en la puesta en marcha de éstas. *Implantación de un sistema de incentivos ligado a la consecución de los objetivos buscados.*

Pablo Soriano, gerente del proyecto, indica que “el resultado ha sido una mejora de la competitividad de la empresa, lo cual le permite dar un paso adelante en su búsqueda de la excelencia en las operaciones y ofrecer a sus clientes un valor diferencial”.

Ayuntamiento de Lucena y Fundación EOI

Centro de Excelencia en la Gestión para pymes

La Fundación EOI y el Ayuntamiento de Lucena pusieron en marcha el “Centro de Excelencia en la Gestión de la Innovación en las Pymes del Municipio de Lucena” para mejorar su competitividad mediante acciones de I+D+i.

En el proyecto han participado más de 100 pymes lucentinas, con especial incidencia en los sectores de la madera, el mueble, el frío industrial, agroalimentario, turismo y comercio.

IMP Consultores fue elegido por EOI y el Ayto de Lucena para dirigir la oficina técnica. En concreto, ha sido *Emilio Gómez, director general de IMP Consultores, quien ha dirigido el proyecto. “Dado el alcance del programa, número de actores, de sectores y de Pymes involucradas, así como la diversidad y*

alto grado de especialización de las actuaciones que se han desarrollado en este proyecto, nuestro trabajo ha consistido en facilitar el desarrollo y coordinación de todas las acciones previstas y de los actores implicados, con especial énfasis en la supervisión técnica, en el calendario de las actividades programadas y en la valoración de los resultados de las acciones”, señala Emilio Gómez.

Así, IMP Consultores ha sido el responsable de la interlocución y coordinación de los distintos agentes y proveedores involucrados en cuanto a planificación y desarrollo de los trabajos, la gestión de los espacios y el seguimiento de los resultados globales.

INESPASA

Sistema de incentivos. Métodos y tiempos.

Inespasa, empresa dedicada al diseño, fabricación, montaje de utillaje, mecanizado y ensamblado de componentes para el sector aeronáutico y el de automoción, puso en marcha un proyecto para mejorar la productividad en sus procesos, así como mejorar la implicación del personal. IMP Consultores ha trabajado codo con codo con la empresa para diseñar y poner en marcha un sistema de incentivos, así como la formación e implantación de un sistema de métodos y tiempos en los procesos.

Como resultado, Inespasa ha incrementado su competitividad gracias a la mejora de variables claves como la calidad y la productividad. Asimismo, conseguimos un equipo más integrado, con mayor nivel de participación y totalmente comprometido con la mejora continua.

Ha aumentando el grado de implicación del personal en los procesos, así como su grado de responsabilidad; al alinear los objetivos estratégicos con los intereses del personal que participa en los procesos.

Según Ángel Hidalgo, responsable del proyecto “La adopción de un sistema de métodos y tiempos permite definir un estándar de trabajo, que es base de Lean Manufacturing, consiguiendo una mejora de la productividad, al definir las operaciones desde un punto de vista más eficiente, además de mejorar el proceso de planificación y control de producción”.

IMP Consultores, fue elegida para este proyecto por su experiencia en proyectos de mejora de productividad con resultados constatables, en empresas del sector aeronáutico.

Instituto Andaluz de Patrimonio Histórico

Certificación ISO 9001 y ISO 14001

El Instituto Andaluz de Patrimonio Histórico, IAPH, inició en 2009 un proyecto para el diseño de un sistema de gestión por procesos y reingeniería de procedimientos.

Como continuación natural y con la intención de propiciar la implementación efectiva de las mejoras identificadas, la entidad puso en marcha el desarrollo e implementación de un sistema de gestión de calidad y medio ambiente, obteniendo las certificaciones en base a las normas ISO 9001 e ISO 14001. En todo este proceso IMP Consultores ha asesorado al IAPH, coordinando todas las acciones para la ejecución con éxito del proyecto.

“En IMP Consultores englobamos nuestros proyectos de sistemas de gestión como un proceso global de calidad total y mejora continua, de forma que el sistema definido sea una herramienta eficaz de mejora. Nuestro objetivo es adaptar el sistema a la realidad de la organización, con la máxima simplicidad y eficacia, mínima documentación y burocracia, potenciando aquellos requisitos de las normas que van a suponer mayor valor añadido o que van a permitir actividades de mejora continua y mayor eficiencia”. Señala Rocío Escribano, gerente de consultoría.

Se trata de un proyecto de gran alcance por la complejidad de los procesos y la amplitud del proyecto. En concreto se han obtenido los certificados para sus sedes de Sevilla y Cádiz.

La norma ISO 9001 incluye requisitos basados en diferentes principios de gestión de la calidad entre los que destacan la orientación al cliente, el enfoque a procesos y la mejora continua. Esta certificación supone un reconocimiento a su compromiso con clientes, proveedores y empleados.

Por su parte, la certificación bajo la norma ISO 14001 asegura la eficacia del sistema de gestión ambiental de la empresa y el control del impacto de sus actividades sobre el medio ambiente, mediante la prevención, reducción o eliminación de los mismos.

ENCASA

Metodología 5s

Envases y Cajas SA acudió a IMP Consultores para poner en marcha un proceso de mejora de sus operaciones para incrementar de forma continua el valor aportado a sus clientes.

Entre ambas empresas se decidió abordar el proyecto con un enfoque **Lean Manufacturing** mediante la implantación de la **metodología 5S**



La metodología 5 S's es un programa desarrollado por Toyota para conseguir mejoras duraderas en el nivel de organización, orden y limpieza. Está dividida en 5 fases: eliminar, ordenar, organizar, estandarización y disciplina.

En definitiva, se trata de mejorar las condiciones de trabajo, la seguridad, el clima laboral, la motivación de las personas, la eficiencia y eficacia de la actividad desarrollada.

Durante la implantación en Envases y Cajas SA se han conseguido mejoras respecto a los estándares de organización y de la gestión visual de la planta. En concreto, se han alcanzado mejoras organizacionales tales como eliminación de tiempos de almacenamientos innecesarios y tiempos de búsquedas. Asimismo, se ha conseguido mayor implicación del personal, ya que han sido ellos quienes han definido cómo deben ser sus puestos de trabajo.

Por último, destacar el incremento notable de productividad mediante la reducción de tiempos de operación, disminución de incidencias por no calidad y mejora de plazos, entre otros.

El Hospital San Juan de Dios del Aljarafe

Certificación en EFR

El Hospital San Juan de Dios del Aljarafe ha obtenido el certificado EFR en conciliación e igualdad que concede la Fundación Másfamilia, de la mano de IMP consultores.

Este modelo de gestión no sólo implica mejoras de las condiciones laborales de los trabajadores, que también. Se trata de una herramienta para aumentar la productividad y posibilitar la consecución de los objetivos propuestos, al tiempo que se realiza una gestión eficiente de los recursos humanos y se mantiene el nivel de satisfacción del personal, lo que permite abordar cualquier iniciativa con eficacia.

Entre todas las medidas adoptadas por el hospital, cabe destacar la realización de turnos de 12 horas. Con esta iniciativa se establece la posibilidad de realizar turnos de 12 horas al personal de las diferentes áreas hospitalarias, a partir de una planilla de turnos completa, al menos el 70% del personal.

IMP ha sido la encargada de asesorar al Hospital San Juan de Dios del Aljarafe en las distintas fases del modelo, realizando un proyecto a medida, basado en un diagnóstico inicial que permitió conocer el punto de partida de la institución en materia de conciliación, la realización de un estudio de clima laboral, el diseño de un catálogo de medidas de conciliación adaptadas a sus necesidades y el apoyo a la implantación del modelo.

Consejo Andaluz de Cámaras

Buenas prácticas ambientales en entornos portuarios

IMP se adjudicó un contrato con el Consejo Andaluz de Cámaras para realizar unas jornadas sobre “Cómo ahorrar un 15% en tus tasas portuarias mejorando la gestión ambiental”.

Como adjudicataria ha sido la responsable de la gestión de los contenidos, comunicación y difusión, así como del diseño de los aspectos logísticos, organización y seguimiento de las mismas.

Las jornadas tuvieron como objetivo sensibilizar y difundir, en entornos portuarios, la ecoinnovación y adopción de sistemas de gestión ambiental y la aplicación de buenas prácticas ambientales como herramienta para el aumento de la competitividad y la reducción en la cuota de las tasas de actividad.

Asimismo, se dieron a conocer las bonificaciones en las tasas de actividad de las que se pueden beneficiar las empresas portuarias.

M&M

Plan de Mejora de la Productividad

Mecanizados y Montajes Aeronáuticos, M&M, empresa dedicada a la fabricación de componentes aeronáuticos decidió poner en marcha un plan para conseguir mejoras de flexibilidad, productividad, así como disminuir su lead time y mejorar la calidad.

Además, con este plan se buscaba una integración total de las herramientas metodológicas aplicadas en la cultura de trabajo de la compañía para garantizar la mejora continua de la competitividad.

En base a la consecución de estos objetivos, IMP Consultores ha trabajado con M&M diseñando y gestionando las operaciones y el día a día de los procesos productivos, de manera que la suma de los objetivos de los distintos procesos han permitido alcanzar las metas fijadas.

Por último, se diseñó e implementó un plan de acción en el que se ha recogido toda la información necesaria: definición de acciones, responsables de implantación, plazos, recursos necesarios y estimación de beneficios a conseguir.

ACELERA

Ayudando a emprender

En 2014, tras los buenos resultados de la primera fase, el Ayuntamiento de Sevilla lanzó la segunda fase del proyecto Acelera Sevilla.

Como en la edición anterior el programa ha sido dirigido por IMP Consultores en UTE con BiBetter, Bravo Consultores de Negocio y Keiretsu Forum. Se han asesorado 78 proyectos emprendedores, desde el enfoque Lean Startup, en aspectos tales como; el diseño de planes de negocio, el acceso a financiación o el apoyo contable y fiscal.

Asimismo, las empresas participantes han tenido acceso a diversas actividades con el objeto de fomentar la mentalidad emprendedora e innovadora, tales como talleres técnicos, sesiones informativas o acciones de coworking.

“Acelera Sevilla” es un proyecto promovido por el Ayto de Sevilla y la Escuela de Organización Industrial, que está cofinanciado por el Fondo Europeo de Desarrollo Regional (FEDER), y cuyo objetivo es propiciar la aceleración y el desarrollo empresarial de pymes de Sevilla y su área de influencia.

Sector Agroalimentario

Sistemas de Seguridad Alimentaria.

El sector de la alimentación es uno de los sectores industriales con más peso en la economía española. La implantación de Sistemas de Seguridad Alimentaria en base estándares internacionales, BRC e IFS o normas como la ISO 22000 o Global Gap, son herramientas necesarias para aquellas empresas que quieran adaptarse a los retos de la industria alimentaria (atención a la demanda de consumidores y clientes, adaptación a los cambios legislativos, internacionalización, etc).

“Trabajamos con multitud de empresas del sector, desde fabricantes de panes y picos, aceites, bodegas, aperitivos, conservas, etc. lo que nos ha procurado una amplia experiencia, no sólo en las normas y protocolos de referencia, sino también en los distintos procesos y legislaciones específicas de cada uno”, señala Carmen Díaz, consultora senior.

Desde 2009 trabajamos con Inés Rosales, empresa dedicada a la fabricación y venta de productos de repostería y dulcería referente en el sector agroalimentario, ayudándoles a implantar su sistema de gestión de seguridad alimentaria según protocolos IFS y BRC, llevando a cabo las labores de consultoría para su mantenimiento cada año.

Como novedad estamos implantando las normas BRC Storage and Distribution para empresas relacionadas con el transporte y el almacenaje de alimentos como GUIRADO TRANS y la BRC IOP relacionada con empresas que fabrican envases y embalajes como NOVEMBAL (grupo Tetrapack), alcanzando así con nuestra consultoría a todos los niveles de la cadena agroalimentaria, desde el campo hasta la mesa del consumidor.

Los estándares internacionales, BRC e IFS o normas como la ISO 22000 o Global Gap, son herramientas necesarias para aquellas empresas que quieran adaptarse a los retos de la industria alimentaria.

Dirección General de Ingresos de Panama

La Agencia Nacional de Ingresos Públicos de Panamá, DGI, adjudicó a IMP Consultores un contrato para evaluar el desempeño del cuerpo de funcionarios de la institución. Con este proyecto la DGI quería mejorar las competencias de sus colaboradores a través de la evaluación de sus RRHH y posterior diagnóstico de los mismos, para así, mejorar el servicio al ciudadano y promover el desarrollo profesional entre sus colaboradores.

IMP Consultores, en consorcio con sus socios locales, Arden&Price, ha sido la empresa responsable de la gestión del proyecto y la dirección técnica. Propusimos una metodología basada en el modelo de evaluación por competencias, que proporcionó a la DGI un nuevo marco para la gestión de sus Recursos Humanos.

Para José Ignacio Clemente, gerente de consultoría, “este proyecto ha contribuido a la implantación de IMP en Centroamérica, con base en la ciudad de Panamá, y dando cobertura a los países de la región y del Caribe. Con este contrato, y las acciones desarrolladas en México y Colombia, IMP sigue construyendo su expansión internacional en los mercados emergentes”.



Organismo Supervisor de Contrataciones del Estado de Perú, OSCE

IMP Consultores ganó, en consorcio con Bravo Consultores, un contrato para diseñar y promocionar el sistema de certificación de personal del OSCE, Organismo Supervisor de las Contrataciones del Estado de Perú. Con este proyecto, la institución pretendía mejorar la eficiencia y efectividad de los procesos de compras públicas del citado país, mediante la formulación de los perfiles por competencias de los funcionarios y servidores públicos.

El contrato ha comprendido el análisis y definición de los conocimientos, capacidades y habilidades requeridas por los funcionarios de compras, mediante el establecimiento de perfiles y niveles de competencias para los 22.500 funcionarios de compras nacionales, regionales y locales existentes en el Perú.

Además, en el proyecto se han desarrollado las mallas curriculares para cada nivel de certificación y una propuesta de implementación del sistema de certificación de competencias por niveles.

La adopción del sistema de competencias ha permitido a los organismos públicos del Perú mejorar la eficiencia de los procesos de compras y aumentar la competitividad de las empresas licitantes, que podrán acceder a más procesos de contratación que en la actualidad. IMP Consultores tiene una amplia experiencia en la ejecución de este tipo de proyectos, destacando los realizados en los últimos años de fortalecimiento y mejora de la eficiencia de diversas entidades de las administraciones públicas.

Cámara Nacional de la Industria Tequilera de México

En 2014 IMP Consultores abrió una filial en Ciudad de México (México DF), dando con ello un paso más en su estrategia de internacionalización. Asimismo, cerró una alianza estratégica con sus, hasta ahora, socios locales, Consultores Internacionales, SC, para potenciar los servicios de mejora de operaciones, organización empresarial y sistemas de gestión en el país.

Fruto de esta alianza, ambas firmas de consultoría se han hecho con una licitación internacional con la Cámara Nacional de la Industria Tequilera de México, que ha permitido mejorar la gestión de operaciones en las empresas del sector a través de acciones de capacitación y mejora de productividad.

El trabajo realizado por IMP Consultores y CISC ha mejorado el desempeño productivo de las empresas tequileras, aumentando su eficiencia a través de la innovación en la gestión de sus operaciones e implantando herramientas que incrementen su productividad.

Además de asegurar la calidad y la seguridad alimentaria de los productos fabricados por 25 pymes tequileras, se han analizado los posibles puntos débiles en sus operaciones y procesos productivos, con el fin de definir planes de acción que una vez implementados garantizarán una reducción de costes y estandarización de procesos.



RESPONSABILIDAD
SOCIAL CORPORATIVA

Para IMP Consultores, la Responsabilidad Social Corporativa empieza en casa, aportando valor internamente. Nuestros profesionales comparten nuestra cultura de transparencia, confianza y honestidad.

Personas

Formación

Una de las claves de nuestro oficio de consultores es la actualización constante para ofrecer las mejores soluciones a nuestros clientes. Esta máxima siempre ha acompañado IMP Consultores.

Emilio Gómez, director de IMP Consultores, señala “como director de una empresa de consultoría, cada vez soy más consciente que el éxito presente y futuro de las empresas depende del talento, así como de una buena gestión de los procesos operativos y de la eficacia en la gestión de los proyectos que se llevan a cabo para clientes”.

En 2014, dentro de nuestro programa formativo, hemos impulsado entre nuestros profesionales la certificación PMP (Project Management Professional), según la credencial de PMI (Project Management Institute), referente internacional en gestión de proyectos. Este año tres de nuestros consultores han obtenido este reconocimiento.

Para obtener la certificación PMP® nuestros compañeros han superado una prueba muy exigente, de 200 preguntas con una duración de 4h. Han cumplido todos los requisitos (un título de licenciatura y 4.500 horas de experiencia en gestión de proyectos. Además, de 35 horas de formación en gestión de proyectos).

Asimismo, Ángel Hidalgo, consultor senior, ha iniciado el programa Executive MBA, de la Escuela de Organización Industrial, EOI.

Personas

Conciliación

Fiel a su compromiso con sus empleados, IMP Consultores ha continuado en 2014 impulsando medidas para facilitar la conciliación de la vida laboral y personal. Fuimos la primera empresa en obtener el certificado efr, Empresa Familiarmente Responsable, que concede la Fundación Másfamilia en Andalucía, así como en colaborar con la Fundación con el propósito de fomentar y difundir el modelo entre sus clientes.

En 2009 recibimos el premio Andalucía Concilia y en 2013 obtuvimos el distintivo Prescriptor Premium. En 2014 hemos renovado por tercera vez la certificación EFR de conciliación con la calificación de 'B+ empresa proactiva'.

Conciliar es armonizar lo personal con lo laboral, pero, para poder conciliar se han de cumplir dos aspectos: que las empresas faciliten y apoyen la conciliación y que exista corresponsabilidad por parte de quienes concilian, teniendo claro cuáles son sus prioridades, cuál o cuáles son los proyectos más importantes en su vida, siendo capaz de decir que no a muchas cosas y decir sí a las que de verdad nos importan.



Desde el punto de vista empresarial, lo que hoy demanda la sociedad son empresas sensibilizadas con la conciliación. En este sentido, las organizaciones deben conocer las necesidades de su personal, para que éstos puedan desarrollarse profesionalmente sin renunciar a su vida personal.

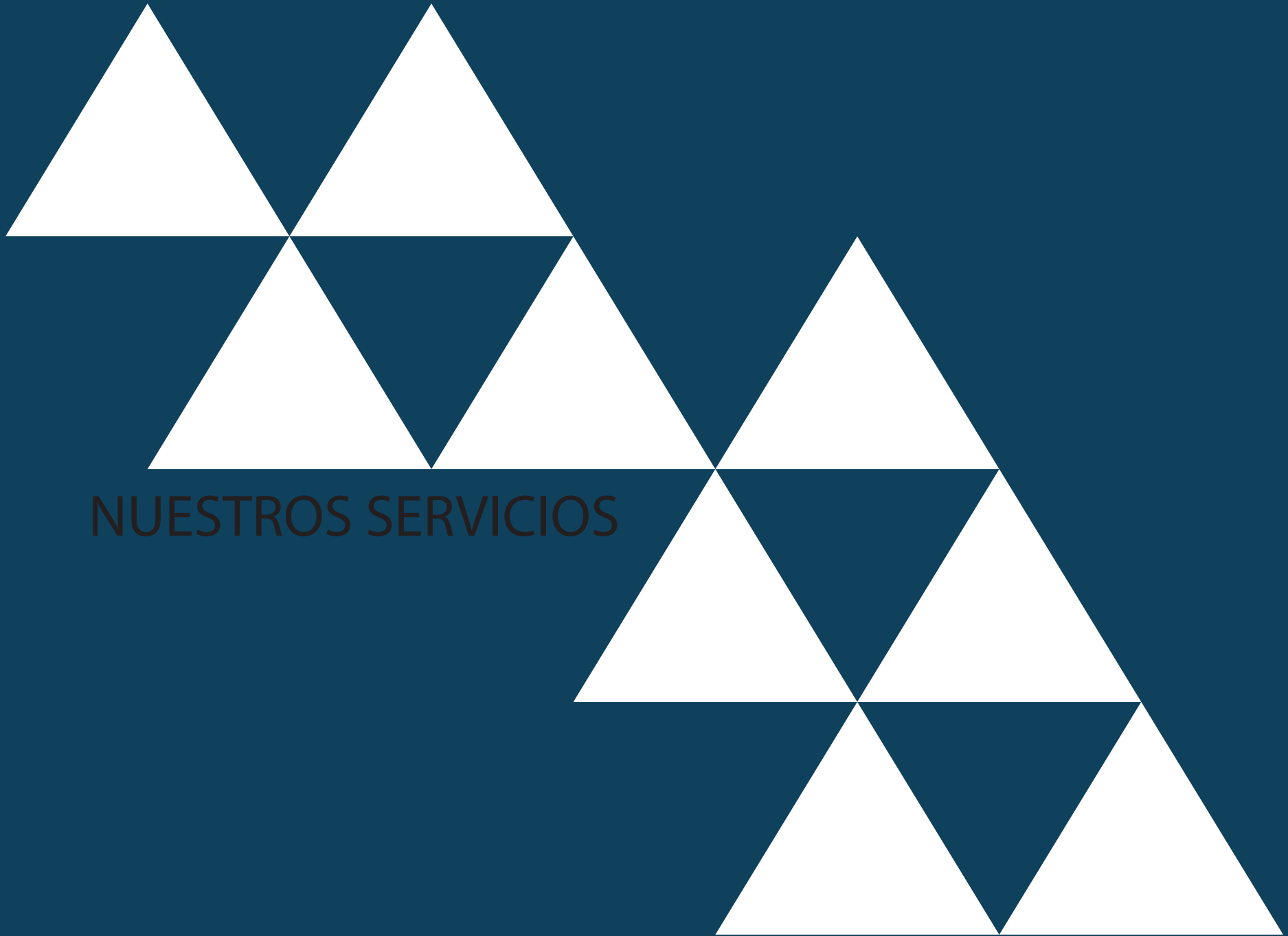
“El mayor valor de una empresa es su equipo humano. Estas medidas suponen un compromiso de las empresas con sus trabajadores y de éstos con la empresa, que se traduce en una mayor productividad y rentabilidad” señala Rocío Escribano, gerente de consultoría.

Entorno

IMP Consultores dentro de su política de RSC mantiene un compromiso firme con el entorno que se cristaliza en la integración de un sistema de gestión medio ambiental en base a la norma ISO 14001 , y en acuerdos de colaboración con asociaciones e instituciones sin ánimo de lucro.

Entre otras, tenemos un acuerdo de colaboración con la Fundación Prodean, institución privada, sin ánimo de lucro, de carácter cultural y social. En 2014 fuimos patrocinadores de la 2ª Fiesta Deportiva Solidaria, organizada por la institución, con la finalidad de recaudar fondos para los proyectos sociales y de voluntariado que se desarrollan en Sevilla bajo el lema “SIN IR MÁS LEJOS”.





NUESTROS SERVICIOS

MEJORA DE PRODUCTIVIDAD Y COMPETITIVIDAD

1. LEAN MANUFACTURING

5S's
TPM
VSM
EQUILIBRADO LÍNEAS
CUELLOS DE BOTELLAS
SMED

2. GESTIÓN GLOBAL DE LA CADENA DE SUMINISTRO

3. DIMENSIONAMIENTO DE PLANTILLA

4. GESTIÓN DE LA PRODUCCIÓN

5. GESTIÓN DE ALMACENES

6. DISEÑO LAYOUT

INNOVACIÓN EN LOS PROCESOS

1. REINGENIERÍA DE PROCESOS

2. DEFINICIÓN DE PUESTOS DE TRABAJO

3. DISEÑO DE ESTRUCTURA ORGANIZATIVA

4. SISTEMAS DE GESTIÓN POR PROCESOS

GESTIÓN DE PROYECTOS

1. DEFINICIÓN DE PARÁMETROS DE GESTIÓN

2. DEFINICIÓN DE CICLO DE VIDA

INICIO
PLANIFICACIÓN
EJECUCIÓN
SEGUIMIENTO
FINANCIACIÓN

DIAGNÓSTICOS EMPRESARIALES

1. EVALUACIÓN POTENCIAL DE MEJORA

2. PLANES DE MEJORAS

CUADROS DE MANDO

1. KPI'S PRODUCTIVIDAD

2. CUADRO DE MANDO INTEGRAL CMI

3. SISTEMAS DE INCENTIVOS

4. SISTEMAS DE COSTES

SISTEMAS DE GESTIÓN, INNOVACIÓN Y EXCELENCIA

1. CALIDAD

ISO 9001
MARCADO CE
EFQM
ISO TS 16949
EN 9100
ISO/IEC 17025
ISO 10006
UNE 66926
SISTEMA DE GESTIÓN SECTOR FERROVIARIO IRIS

2. GESTIÓN DE LA I+D+i

UNE 166002
UNE 166001
UNE 166006

3. MEDIO AMBIENTE

ISO 14001
ISO 50001
EMAS
ECODISEÑO
FSC
GEI
HUELLA DE CARBONO
ANÁLISIS DE CICLO DE VIDA
HUELLA HIDRÍCA

4. RESPONSABILIDAD SOCIAL CORPORATIVA

SA 8000
SGE 21
ISO 26000
SR 10
MODELO EFR
MEMORIAS DE SOSTENIBILIDAD GRI
UNE 17001

5. PREVENCIÓN DE RIESGOS

OHSAS 18001
ISO 39001

6. SEGURIDAD DE LA INFORMACIÓN

ISO 27001

7. SEGURIDAD ALIMENTARIA

ISO 22000
APPCC
BRC/IFS
GLOBAL GAP



OFICINA CENTRAL ESPAÑA

Avda. de Finlandia 1 Módulo 32

Edif. Bermejales Center

41012 Sevilla

Tlf: +34 95 429 67 97

Fax: +34 95 429 69 31

www.impconsultores.com

OFICINA CENTRAL LATINOAMÉRICA

José María Rico no 55, Col. Del Valle /

03100 - México DF (México) Tlf: (+52) 55

5524-77-50 Ext. 207

Fax: (+52) 55 5524-72-61

Cel: (+52) 1 55 2866-69-26

www.impconsultores.com

